

UBND TỈNH BÌNH DƯƠNG  
TRƯỜNG ĐẠI HỌC THỦ DẦU MỘT



Địa chỉ: Số 06, Trần Văn Ôn, Phường Phú Hòa, TP. Thủ Dầu Một, tỉnh Bình Dương  
Điện thoại: (0274) 3822518 Fax: 0274 3837 150  
Website: [www.tdmu.edu.vn](http://www.tdmu.edu.vn)

**QUY TRÌNH  
CẢNH BÁO HỌC VỤ**

Mã số: **QT/BQLĐTĐH/09**

Ban hành lần: ....

Hiệu lực từ ngày : ...../...../.....

 <p>TRƯỜNG ĐẠI HỌC THỦ DẦU MỘT 1976 THU DẦU MỘT UNIVERSITY</p>	<b>QUY TRÌNH CẢNH BÁO HỌC LẠI</b>	Mã số: QT/BQLĐTĐH/09 Lần ban hành: 01 Ngày hiệu lực:
---	---------------------------------------	--

### Theo dõi sửa chữa/bổ sung tài liệu

Ngày	Vị trí	Nội dung sửa đổi	Ghi chú

### Phân phối tài liệu

TT	Đơn vị
1	Ban Quản lý Đào tạo Đại học
2	Ban Chăm sóc và hỗ trợ người học
3	Đơn vị đào tạo

 <p>TRƯỜNG ĐẠI HỌC THỦ DẦU MỘT 1976 THU DAU MOT UNIVERSITY</p>	<b>QUY TRÌNH CẢNH BÁO HỌC LẠI</b>	Mã số: QT/BQLĐTĐH/09 Lần ban hành: 01 Ngày hiệu lực:
---	---------------------------------------	--

## 1. MỤC ĐÍCH

Quy trình nhằm cung cấp kết quả Cảnh báo học tập cho Ban Chăm sóc và hỗ trợ người học, các Đơn vị đào tạo, cố vấn học tập, sinh viên hệ chính quy và học viên hệ thường xuyên để phục vụ cho công tác Buộc thôi học, định hướng công tác học tập cho người học tại Trường Đại học Thủ Dầu Một.

## 2. PHẠM VI ÁP DỤNG

Quy trình này áp dụng cho sinh viên, học viên đang theo học tại Trường Đại học Thủ Dầu Một.

## 3. TÀI LIỆU THAM CHIẾU

Quyết định số 1547/QĐ-ĐHTDM ngày 10/10/2019 về việc ban hành Quy chế đào tạo đại học theo học chế tín chỉ.

Quyết định số 1774/QĐ-ĐHTDM ngày 17/11/2021 về việc ban hành Quy chế đào tạo đại học theo học chế tín chỉ.

Quyết định số 1342/QĐ-ĐHTDM ngày 27/11/2023 sửa đổi bổ sung quyết định số 1774/QĐ-ĐHTDM ngày 17/11/2021 về việc ban hành Quy chế đào tạo đại học theo học chế tín chỉ.

## 4. THUẬT NGỮ, ĐỊNH NGHĨA VÀ TỪ VIẾT TẮT

### 4.1. Thuật ngữ, định nghĩa

Cảnh báo học vụ là kết quả cảnh báo học tập được thực hiện theo từng học kỳ, nhằm giúp cho sinh viên có kết quả học tập kém biết và lập phương án học tập thích hợp để có thể tốt nghiệp trong thời hạn tối đa được phép theo học chương trình. Việc cảnh báo kết quả học tập của sinh viên được thực hiện theo điều 19, điều 20, điều 23 quy định về công tác Cảnh báo học tập, buộc thôi học của Quy chế Đào tạo đại học theo học chế tín chỉ.

Đơn vị đào tạo là các đơn vị có chức năng đào tạo và quản lý sinh viên thuộc Trường Đại học Thủ Dầu Một.

### 4.2. Từ viết tắt

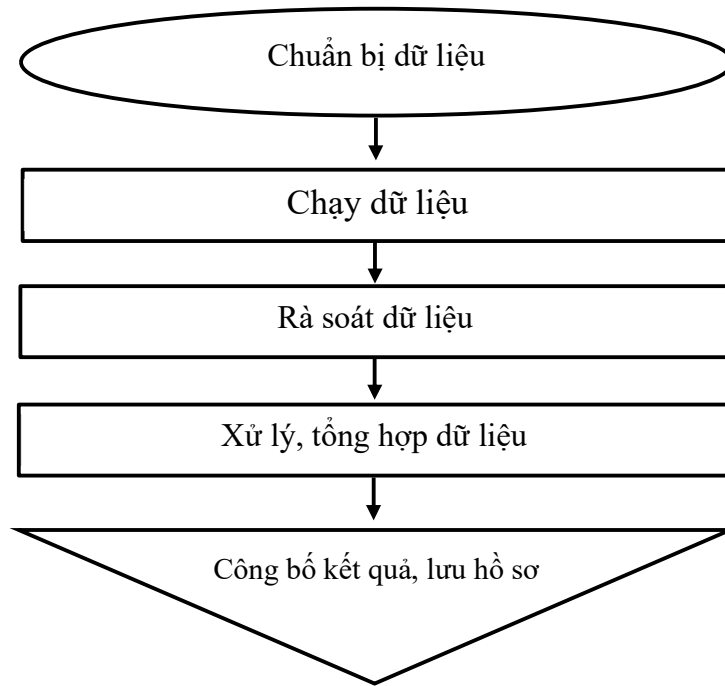
BQLĐTĐH	Ban quản lý đào tạo đại học
BCS&HTNH	Ban chăm sóc và hỗ trợ người học
BKTKĐ&ĐBCL	Ban khảo thí, kiểm định và đảm bảo chất lượng
ĐVĐT	Đơn vị đào tạo (quản lý sinh viên)
CBGV	Cán bộ giảng viên
CVHT	Cố vấn học tập

 <p>TRƯỜNG ĐẠI HỌC THỦ DẦU MỘT 1976 THU DAU MOT UNIVERSITY</p>	<b>QUY TRÌNH CẢNH BÁO HỌC LẠI</b>	Mã số: QT/BQLĐTĐH/09 Lần ban hành: 01 Ngày hiệu lực:
---	---------------------------------------	--

SV	Sinh viên
----	-----------

## 5. NỘI DUNG QUY TRÌNH

### 5.1. Lưu đồ



### 5.2. Mô tả

TT	Nội dung công việc	Thời hạn hoàn thành	Người chịu trách nhiệm	Đơn vị phối hợp	Biểu mẫu/ hồ sơ Minh chứng
1	Chuẩn bị dữ liệu <i>(khởi tạo danh sách mã đợt, danh sách lớp xét, danh sách sinh viên xét; kế hoạch nhập điểm)</i>	1 ngày	BQLĐTĐH	BKTKĐ& ĐBCL, ĐVĐT, CBGV	
2	Chạy dữ liệu <i>(khởi chạy các dữ liệu, rà soát, điều chỉnh dữ liệu và gửi về các đơn vị liên quan để rà soát)</i>	1 ngày	BQLĐTĐH		

 <p>TRƯỜNG ĐẠI HỌC THỦ DẦU MỘT 1976 THU DAU MOT UNIVERSITY</p>	<b>QUY TRÌNH CẢNH BÁO HỌC LẠI</b>	Mã số: QT/BQLĐTĐH/09 Lần ban hành: 01 Ngày hiệu lực:
---	---------------------------------------	--

TT	Nội dung công việc	Thời hạn hoàn thành	Người chịu trách nhiệm	Đơn vị phối hợp	Biểu mẫu/ hồ sơ Minh chứng
3	Rà soát dữ liệu (ĐVĐT, CVHT và SV rà soát, phản hồi các trường hợp cần điều chỉnh nếu có)	3 ngày	CVHT, SV	ĐVĐT	BM01
4	Xử lý các phản hồi từ ĐVĐT để tổng hợp hoàn thành kết quả chính thức.	1 ngày	BQLĐTĐH	ĐVĐT	
5	Công bố kết quả đã hoàn thành cho các đơn vị có liên quan.	1 ngày	BQLĐTĐH		BM01

## 6. BIỂU MẪU ÁP DỤNG

TT	Tên biểu mẫu	Mã số (nếu có)	Thời gian lưu tối thiểu	Nơi lưu
1	Kết quả Cảnh báo học vụ	QT/BQLĐTĐH/ 09/BM01	5 năm (dự kiến theo 1 chu kỳ kiểm định)	-BQLĐTĐH -ĐVĐT

